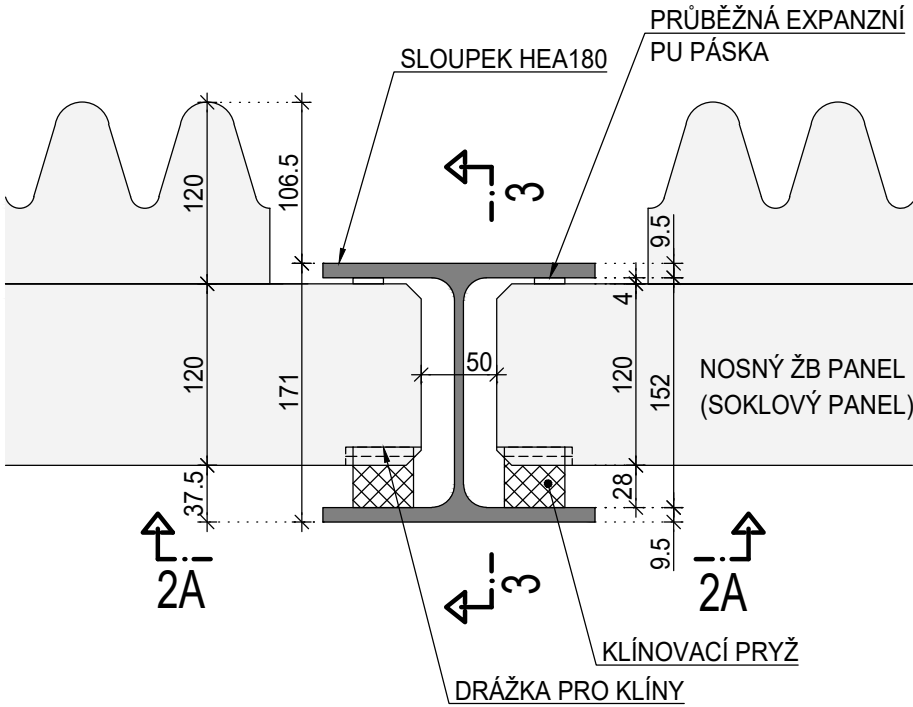


SO 701 - PROTIHLUKOVÁ STĚNA VPRAVO V KM 0,000 - 0,200

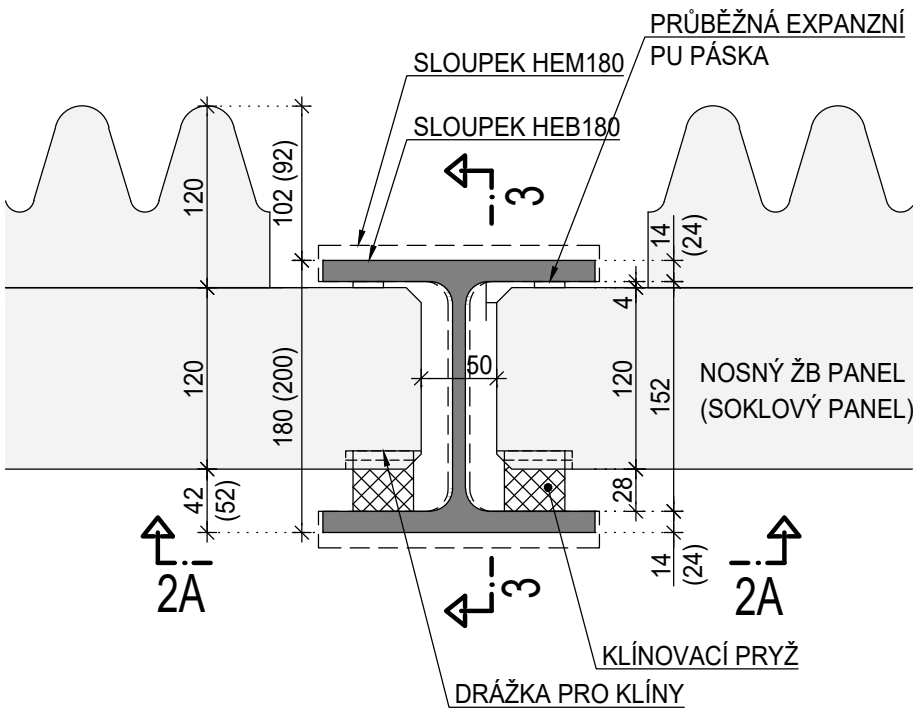
POHLED 1A-1A: KLÍNOVÁNÍ PANELŮ VE SLOUPKU HEA180

M 1:5



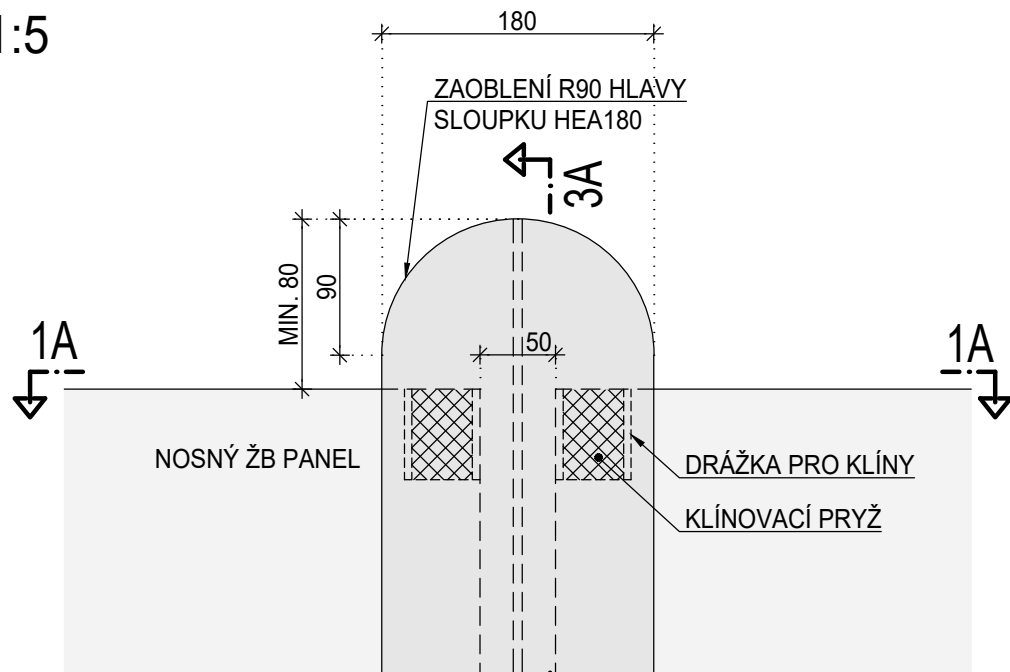
POHLED 1B-1B: KLÍNOVÁNÍ PANELŮ VE SLOUPKU HEB/HEM180

M 1:5 KÓTY V ZÁVORKÁCH PLATÍ PRO HEM180



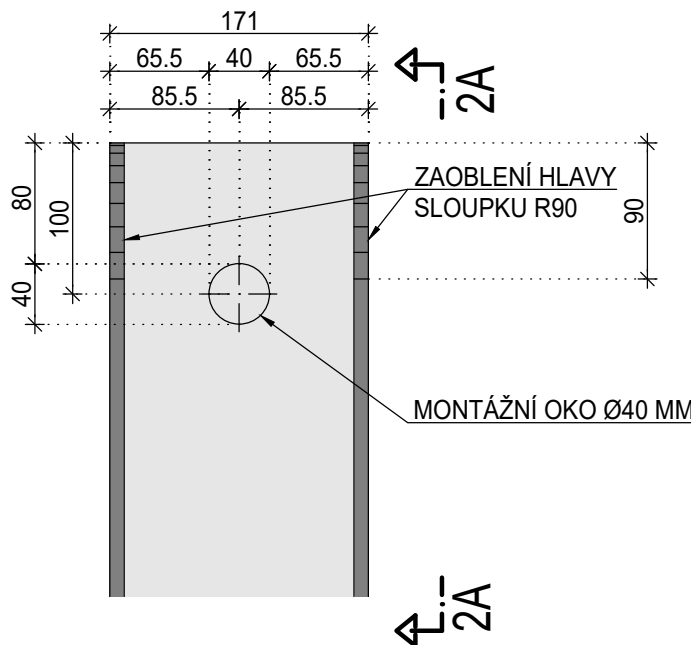
POHLED 2A-2A: ÚPRAVA VRCHOLU SLOUPKU

M 1:5



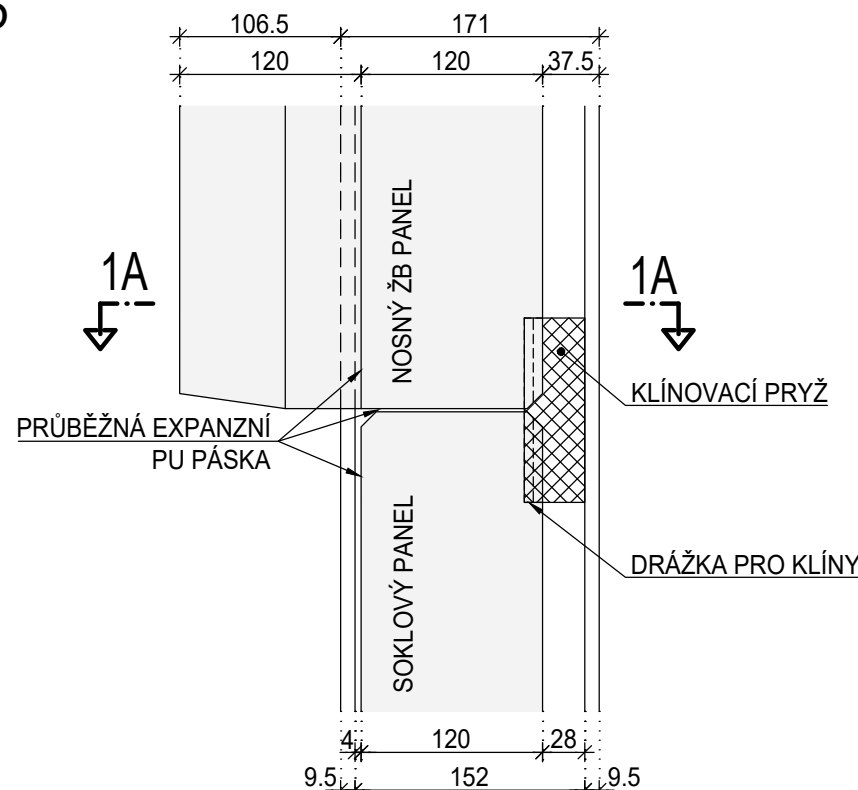
ŘEZ 3A-3A: ÚPRAVA VRCHOLU SLOUPKU

M 1:5



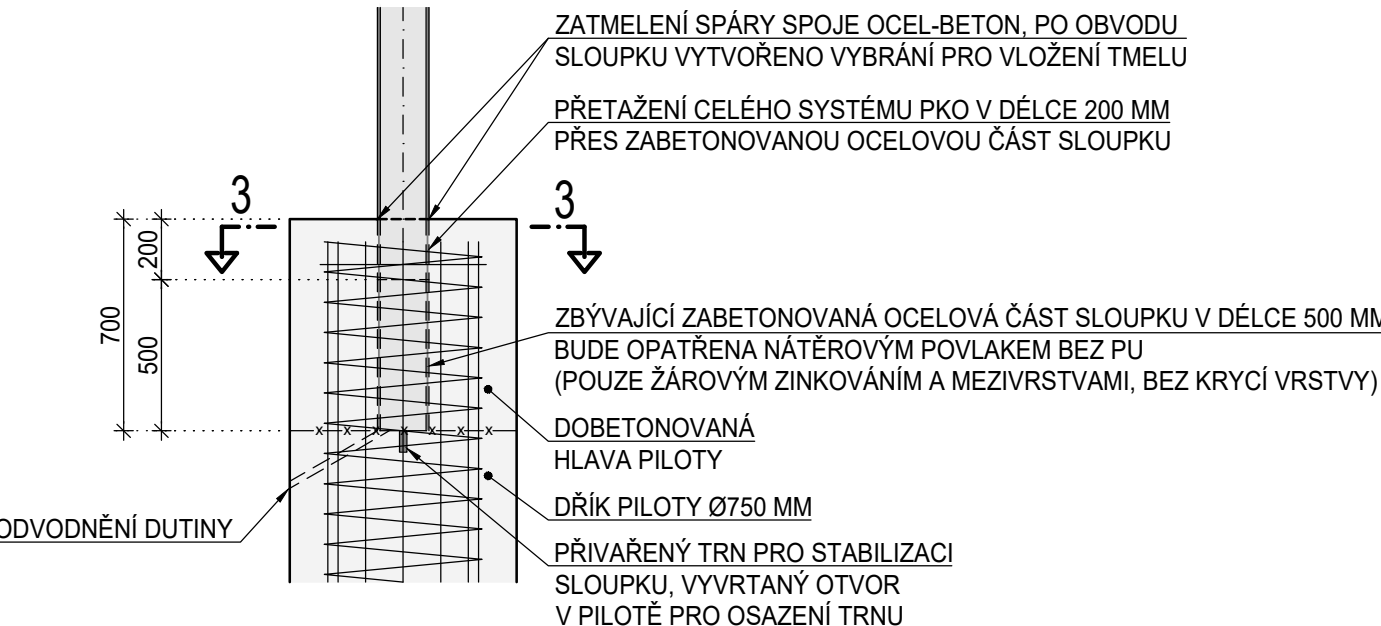
ŘEZ 3B-3B: KLÍNOVÁNÍ PANELŮ

M 1:5



ŘEZ 3C-3C: ÚPRAVA PATY SLOUPKU

M 1:25



TVAR SLOUPKŮ

POZNÁMKY:

- PROTIKOROZNÍ OCHRANA SLOUPKŮ A OBECNÉ INFORMACE VIZ PŘÍLOHA 01-TECHNICKÁ ZPRÁVA
- VŠECHNY KONSTRUKČNÍ PRVKY SLOUPKŮ PHS JSOU KRESLENY VE VÝSLEDNĚM TEORETICKÉM TVARU, T.J. BEZ VLIVU TECHNOLOGIE VÝROBY A MONTÁŽE, BEZ ODEČTENÝCH KOŘENOVÝCH VŮLÍ PRO SVARY, VE TVARU PŘED ZABROUŠENÍM, BEZ ZKOSENÍ HRAN (PRO SVAR ČI PKO). TOTO VŠE BUDE PŘEDMĚTEM FINÁLNÍHO STUPNĚ PD - VÝROBNĚ TECHNICKÉ DOKUMENTACE (VTD).

VÝKAZ SLOUPKŮ							
Č. SL	TYP SLOUPKU	PROFIL	DĚLKA [M]	PLOCHA [MM2]	JEDN. HMOT. [KG]	POČET [KS]	CELK. HMOT. [KG]
1-23	SL1	HEA 180	4,25	4525	150,97	23	3 472,2
24-62	SL2	HEA 180	4,5	4525	159,85	39	6 234,0
63,64,67	SL3	HEB 180	4,5	6525	230,50	3	691,5
65,66	SL4	HEM 180	4,5	11330	400,23	2	800,5
CELKEM						67	11 198,1

TŘÍDA PROVEDENÍ DLE ČSN EN 1090-2+A1:

EXC3

DOKUMENT KONTROLY ZÁKLADNÍHO MATERIÁLU DLE ČSN EN 10204:

3.1

STUPEŇ KOROZNÍ AGRESIVITY PODLE ČSN EN ISO 12944-2:

VŠECHNY OCELOVÉ ČÁSTI KROMĚ DETAILŮ S VYŠŠÍM STUPNĚM

C4

PATKY SLOUPKŮ PHS

C5

PŘEHLED ZÁKLADNÍCH MATERIÁLŮ:

1. KONSTRUKČNÍ OCEL

DLE ČSN EN 10025-2,3

SLOUPKY PHS

S355 J2+N

11198,1 KG

ČÁST D.1.8

VÝŠKOVÝ SYSTÉM Bpv

SOUŘADNICOVÝ SYSTÉM S-JTSK

OBJEDNATEL PD



STŘEDOČESKÝ KRAJ  
Zborovská 11  
150 21 Praha 5  
IČO: 708 91 095

PROJEKTOVÁ DOKUMENTACE PRO PROVÁDĚNÍ STAVBY

PDIS

II/114, II/117 Hořovice,  
východní obchvat

HLAVNÍ INŽENÝR PROJEKTU

Ing. Jan Petr



projektová, průzkumná a konzultační společnost  
PUDIS a.s., Podbabská 1014/20, 160 00 Praha 6 - Bubeňeč  
tel.: +420 267 004 111, www.pudis.cz, info@pudis.cz

Vypracoval: Ing. Jiří Kašpárek	Hlavní inženýr projektu: Ing. Jan Petr	Investor: Středočeský kraj Zborovská 11 150 21 Praha 5	
Odpovědný projektant: Ing. Miroslav Kroupar	Výrobní ředitel: Ing. Jan Vlček		
Číslo zakázky: 1-0029-05/30	Ředitel společnosti: Ing. Martin Höfler	Měřítko: 1:5, 1:25 Stupeň: PDPS Formát: 5x44 Souprava:	
Datum: 11/2021			
Akce: II/114, II/117 HOŘOVICE, VÝCHODNÍ OBCHVAT		Číslo přílohy: 06	
D.1.8 OBJEKTY POZEMNÍCH STAVEB			
Příloha: SO 701 Protihluková stěna vpravo km 0,000 – 0,200 TVAR SLOUPKŮ			